



BENEFICII

Electro-valvele hidraulice directionale sunt folosite ca legatura intre doi consumatori si valva directionala principala, cand vrem sa controlam alternativ cei doi consumatori printr-o singura valva directionala.

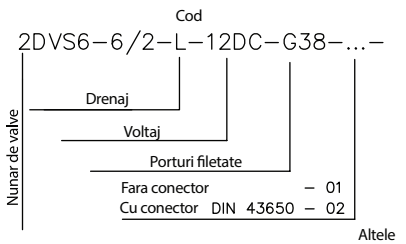
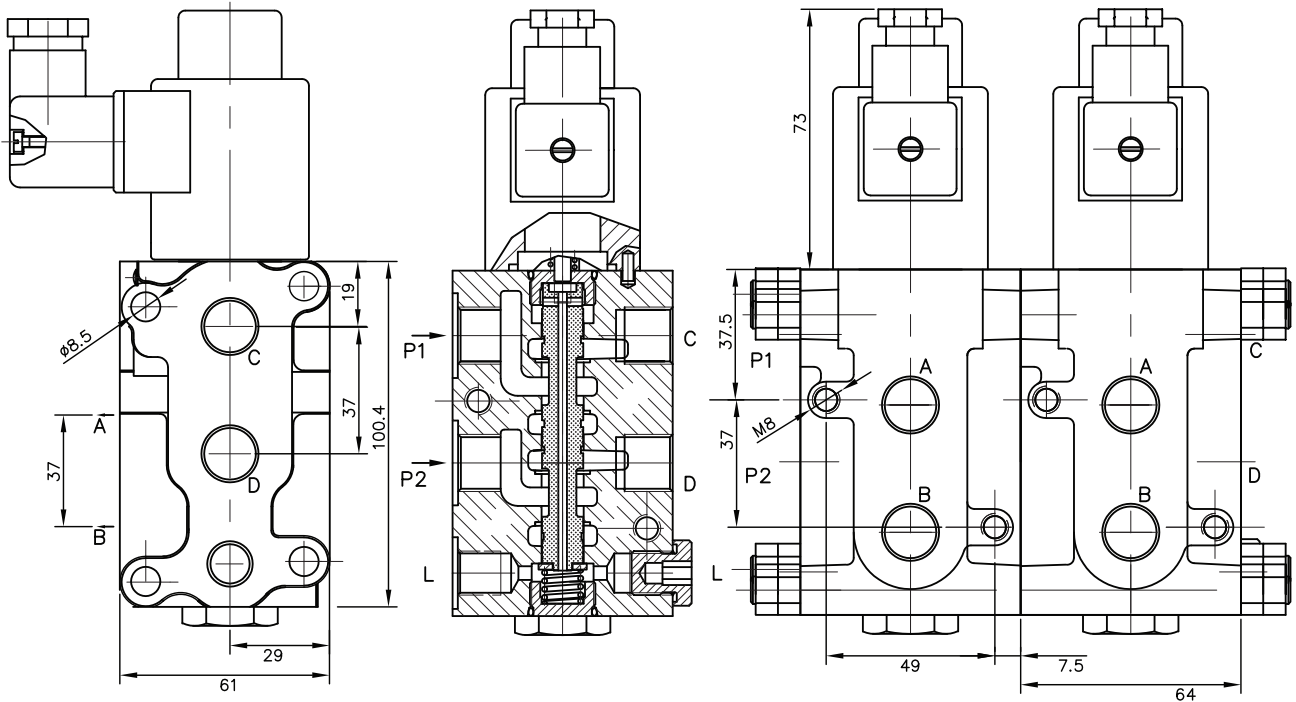
HIDRANORM ofera clientilor sai cea mai completa gama de **produse si accesorii hidraulice**.

Produsele noastre sunt special concepute sa reziste timp indelungat chiar si atunci cand sunt folosite in conditii deosebit de vitrege.

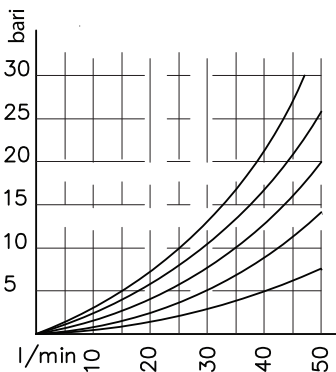
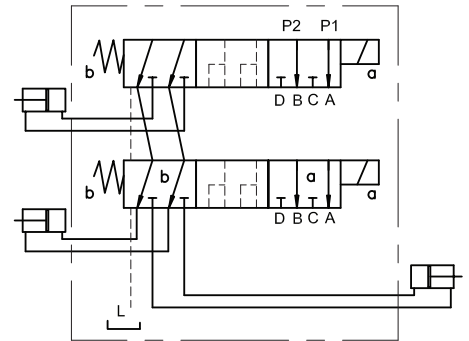
Proiectarea si executarea fara compromisuri, au dus produsele noastre in topul preferintelor oricaror utilizatori, facandu-se remarcate atat prin eficienta lor in practica cat si prin modul usor de instalare si reglare.

Pentru ca utilajul dumneavoastra sa functioneze corect, HIDRANORM va recomanda utilizarea produselor de origine.

DATE TEHNICE



Voltaj		12VDC or 24VDC	
Cod	Porturi filetate		
G38	P1, P2, A, B, C, D - G3/8 ; L = G1/4		
M18	P1, P2, A, B, C, D - M18x1.5 ; L = M14x1.5		
SAE	P1, P2, A, B, C, D -SAE8 ; L = SAE4		



pentru 1-5 unitati

Max P	Cu L	bar	315	Voltaj	V	12; 24 DC
Max P	Fara L	bar	210	Putere	W	36, 29
Debit	Max	l/min	50	Interval de schimbare	1/h	15 000
Temperatura ulei		°C	-20+70	Temperatura ambientala		< 50°C
Vascozitate		mm/s	15-380	Temperatura bobina		< 180°C
Filtrare	NAS1638		9	Ciclu de lucru		100%